

FUENTE DE ALIMENTACIÓN

Realizado por:
Darío Arroyo Adame
Iván García Nieto
F° Javier Sánchez Reyes

FUENTE DE ALIMENTACIÓN

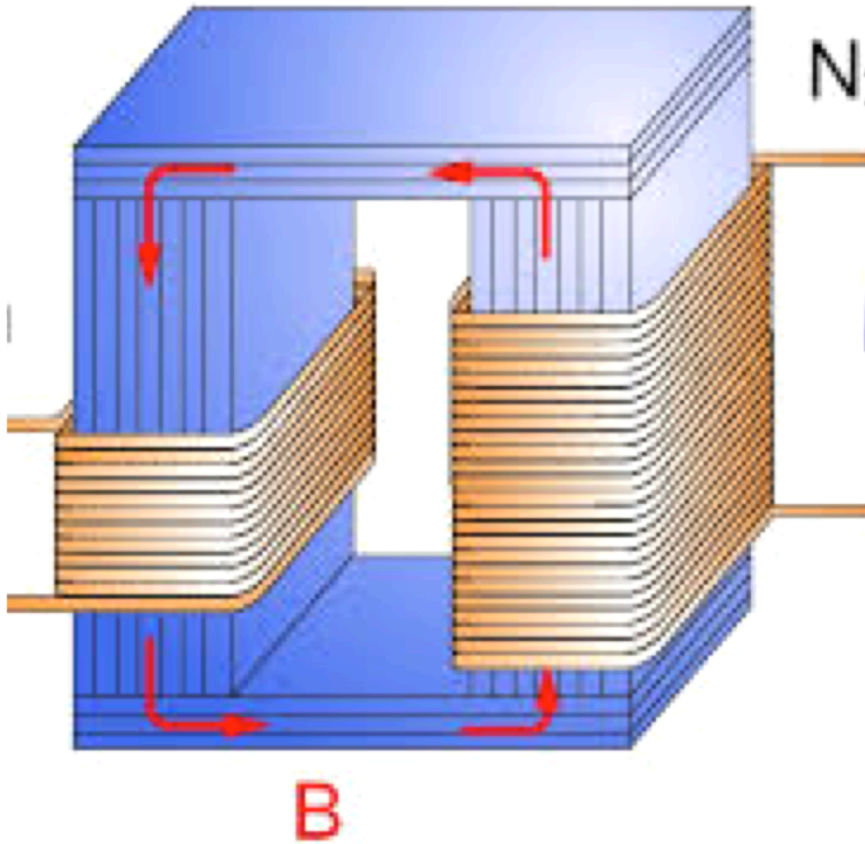


La fuente de alimentación es la encargada de suministrar energía eléctrica a los distintos elementos que componen nuestro sistema informático.

Se trata de un transformador en el que entran 125v o 220v en alterna y salen hacia el ordenador transformados en 12v, 5v y 3.3v en continua.

Es un elemento al que no se le suele prestar demasiada atención, pero que es fundamental.

TRANSFORMADOR



Se denomina transformador a un dispositivo eléctrico que permite aumentar o disminuir la tensión en un circuito eléctrico de corriente alterna, manteniendo la potencia. La potencia que ingresa al equipo, en el caso de un transformador ideal (esto es, sin pérdidas), es igual a la que se obtiene a la salida. Las máquinas reales presentan un pequeño porcentaje de pérdidas, dependiendo de su diseño y tamaño, entre otros factores.

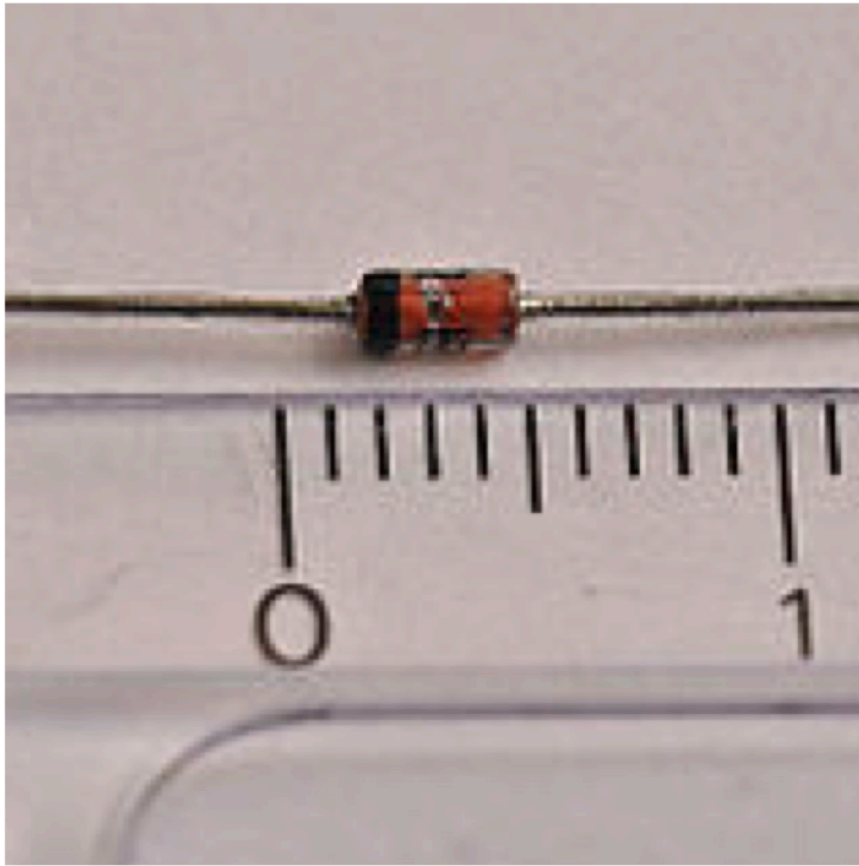
CIRCUITOS ELECTRÓNICOS



Se denomina componente electrónico a aquel dispositivo que forma parte de un circuito electrónico. Se suele encapsular, generalmente en un material cerámico, metálico o plástico, y terminar en dos o más terminales o patillas metálicas. Se diseñan para ser conectados entre ellos, normalmente mediante soldadura, a un circuito impreso, para formar el mencionado circuito.

ESTABILIZADOR

Es un diodo de silicio fuertemente dopado que se ha construido para que funcione en las zonas de rupturas, recibe ese nombre por su inventor, el Dr. Clarence Melvin Zener. El diodo Zener es la parte esencial de los reguladores de tensión casi constantes con independencia de que se presenten grandes variaciones de la tensión de red, de la resistencia de carga y temperatura.



Videos de YouTube

Fuente de alimentación casera regulable

Fuente de alimentacion casera

Webgrafía

Información buscada en:

- Wikipedia
- Google Imágenes